

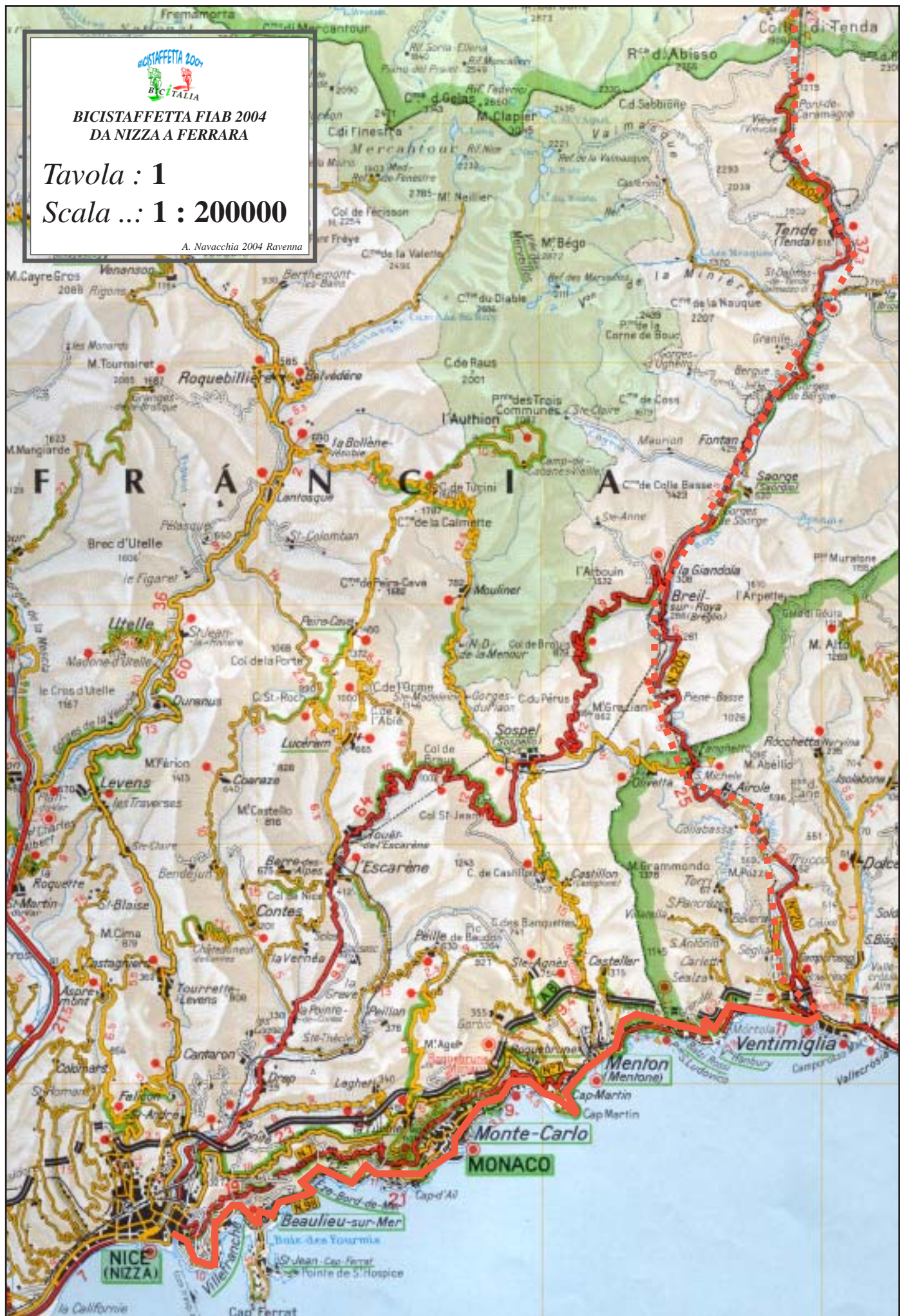


**BICISTAFFETTA FIAB 2004
DA NIZZA A FERRARA**

Tavola : 1

Scala ... : 1 : 200000

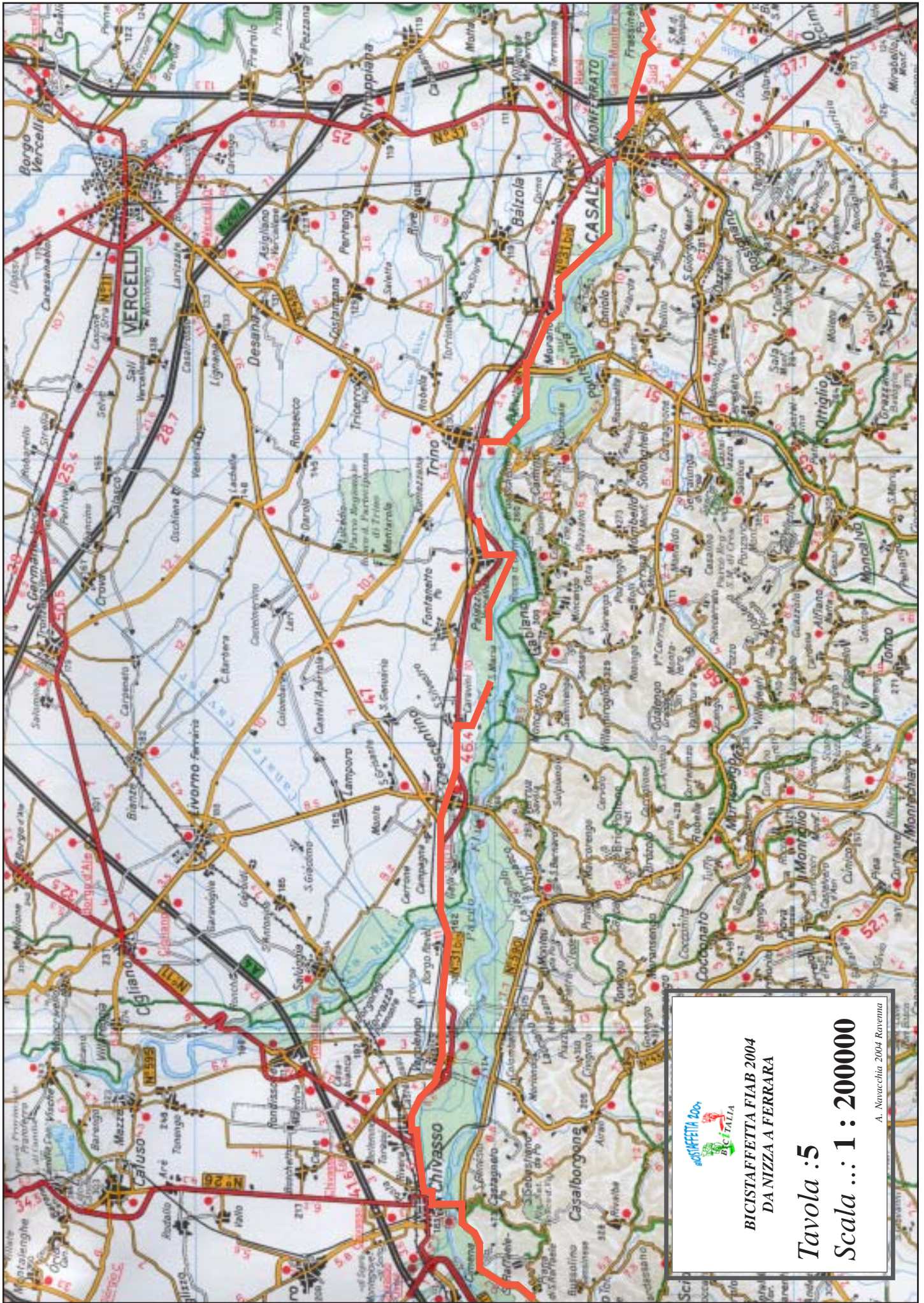
A. Navacchia 2004 Ravenna













BICISTAFFETTA FIAB 2004
DA NIZZA A FERRARA

Tavola :5
Scala ..: 1 : 20000

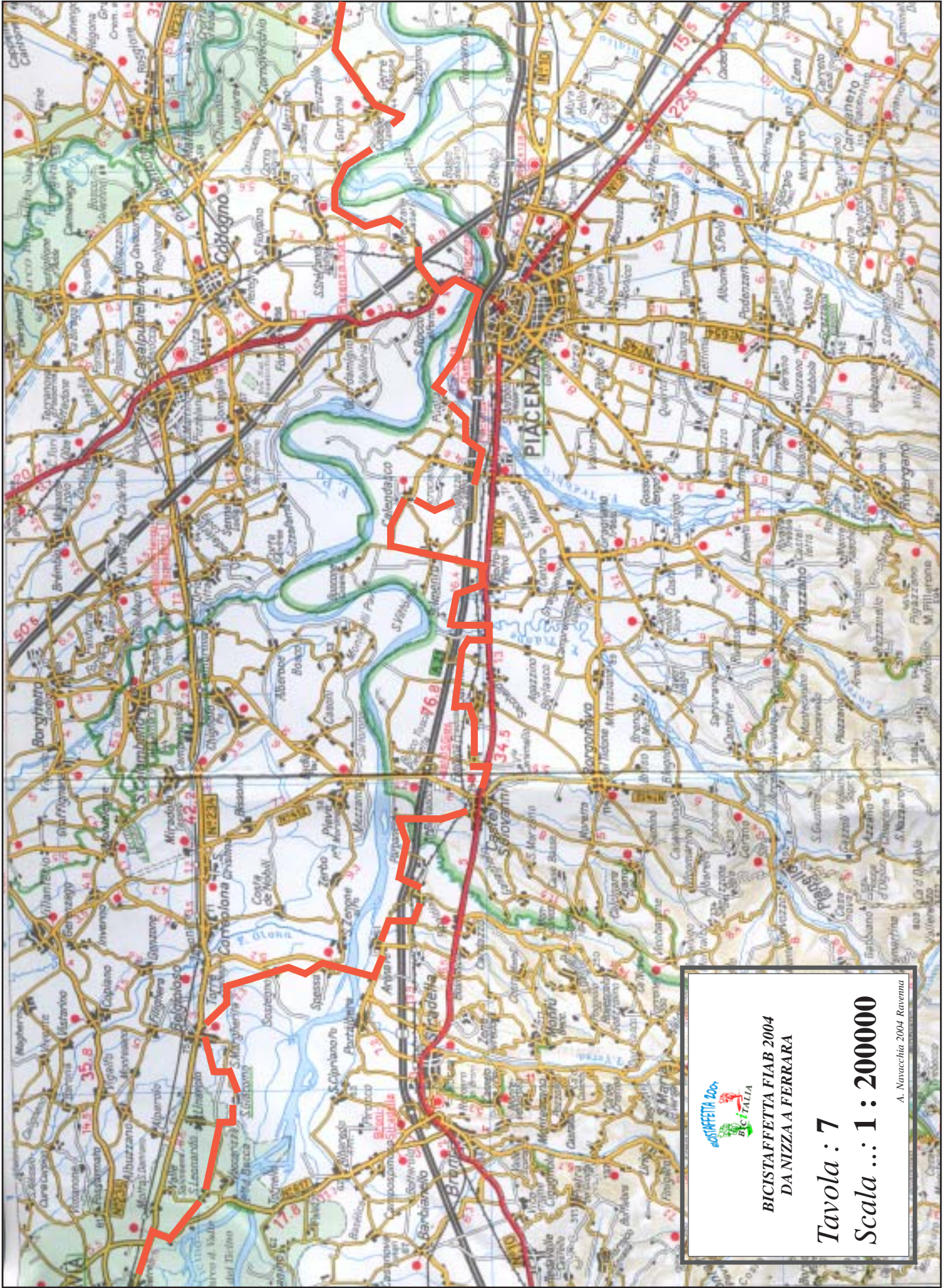
A. Navacchia 2004 Ravenna




BICISTAFFETTA FIAB 2004
DA NIZZA A FERRARA

Tavola : 6
Scala ..: 1 : 20000

A. Navacchia 2004 Ravenna

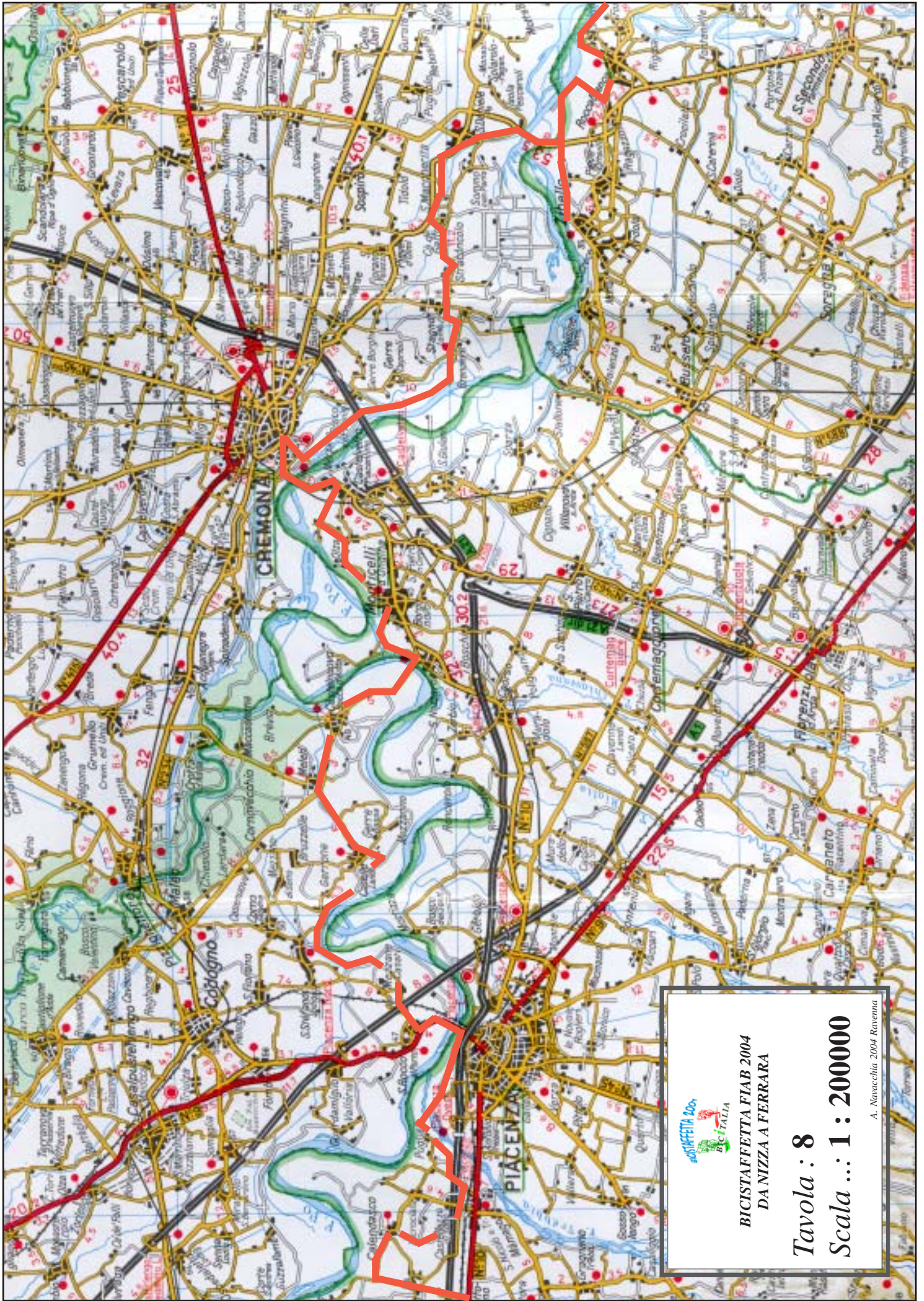


**BICISTAFFETTA FIAB 2004
DA NIZZA A FERRARA**

Tavola : 7

Scala ...: 1 : 200000

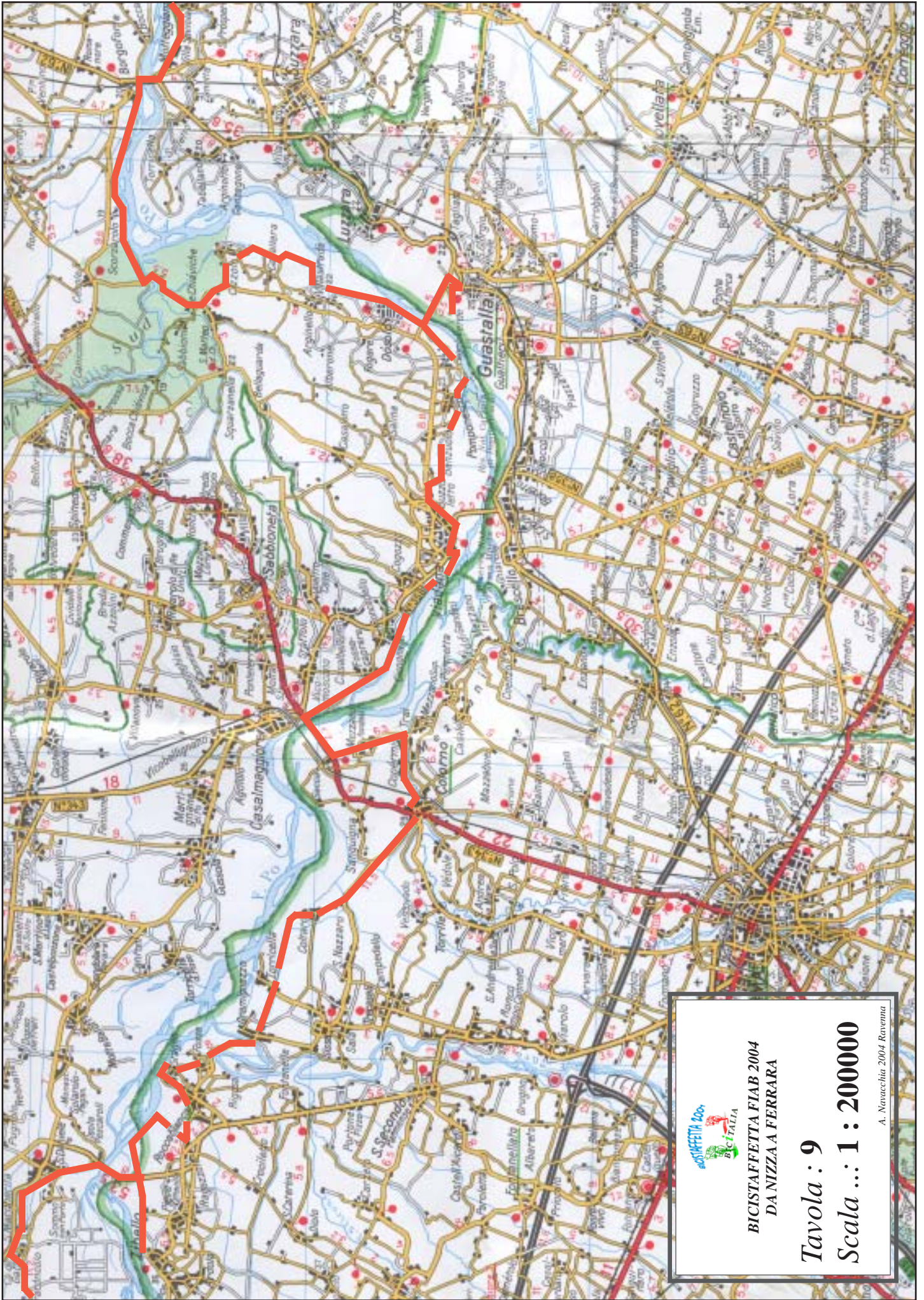
A. Navacchia 2004 Ravenna



BICISTAFFETTA FIAB 2004
DA NIZZA A FERRARA

Tavola : 8
Scala ..: 1 : 20000

A. Navacchia 2004 Ravenna



BICISTAFFETTA FIAB 2004
DA NIZZA A FERRARA

Tavola : 9

Scala ... : 1 : 200000

A. Nuvacchia 2004 Ravenna

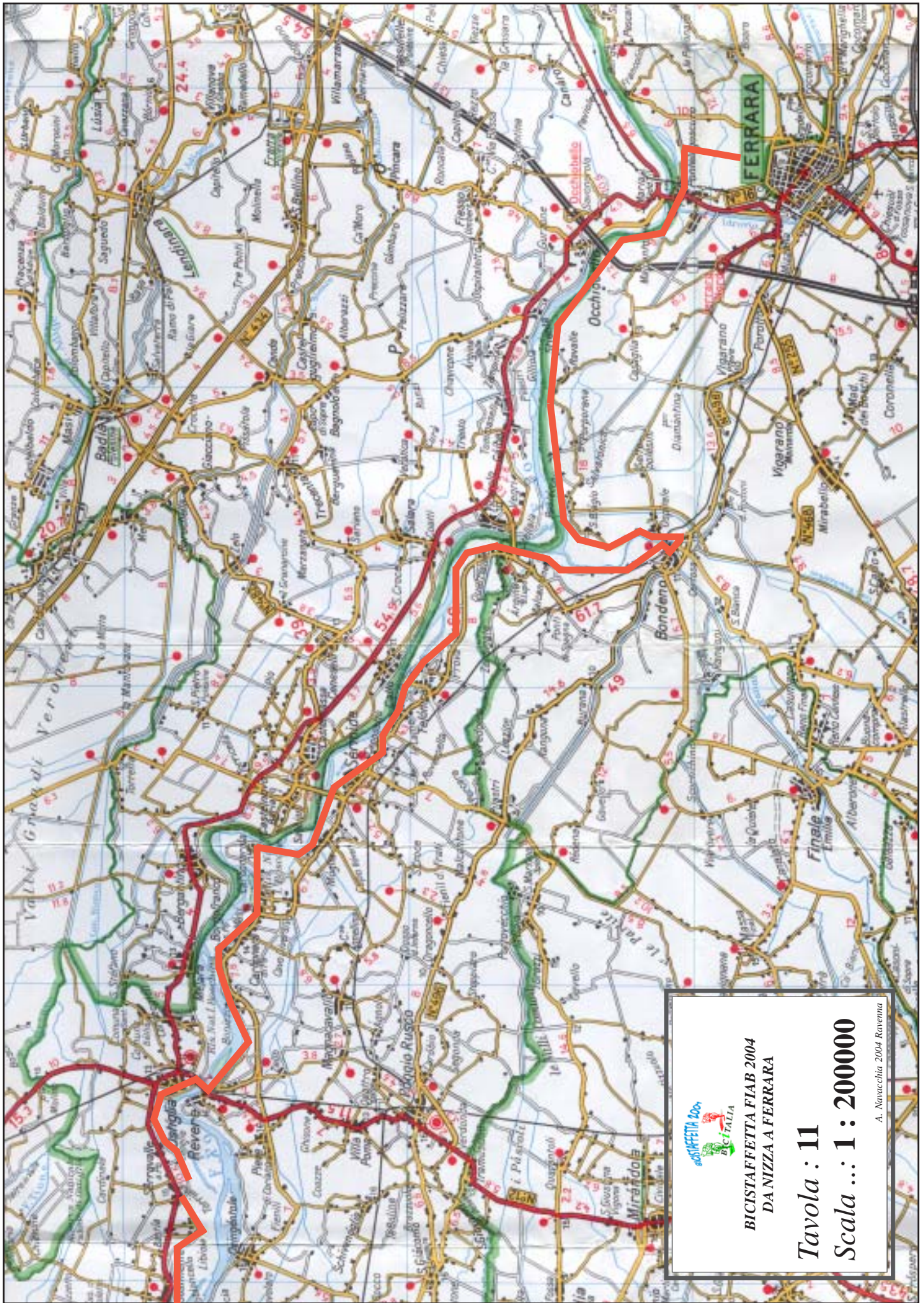


BICISTAFFETTA FIAB 2004
DA NIZZA A FERRARA

Tavola : 10

Scala ..: 1 : 200000

A. Navacchia 2004 Ravenna





“BICISTAFFETTA FIAB 2004” DA NIZZA A FERRARA

La direttrice del fiume Po, dalla Provincia di Cuneo al Delta ferrarese rappresenta la strada ciclabile più suggestiva e più facile tra quelle possibili nel nostro Paese per la ricchezza del paesaggio naturale ma anche per la straordinaria presenza delle persone che negli anni hanno vissuto lungo il fiume, conservando nel tempo cultura e costumi. La via lungo il Po è inserita sia nel piano di rete ciclabile nazionale “BICITALIA” (www.bicitalia.org), con l’itinerario n. 2 chiamato “La via del Po e delle lagune”, sia in quello transnazionale “EuroVelo” (www.eurovelo.org) con l’itinerario n. 8, “Ciclovía mediterranea”, che da Cadice va ad Atene, per uno sviluppo complessivo di 5.888 Km. Per chiedere che l’argine maestro del Po diventi una lunga pista ciclabile, come lo sono il Reno e il Danubio, mercoledì 22 settembre, giornata europea senz’auto, partirà da Nizza la quarta edizione della Bicistaffetta Fiab 2004, che si concluderà il 1° ottobre a Ferrara. Durante le nove tappe della lunga pedalata Fiab (non è una gara!) si affiancheranno in bici anche amministratori degli enti locali del territorio interessati. L’obiettivo della Bicistaffetta 2004 è chiedere alle pubbliche amministrazioni che tutto il percorso da Nizza al Delta del Po diventi continuo, riconoscibile e sicuro. E’ importante valorizzare le opere ciclabili già realizzate dalle Province di Piacenza, Ferrara, Parma, Mantova, Cremona e dagli Enti dei parchi in Piemonte, ed è necessario creare una cartografia ed una segnaletica organica”. La realizzazione della ciclo pista del Po consentirebbe di raggiungere due obiettivi: attrarre quel popolo di cicloturisti italiani e stranieri che “affolla” specie d’estate (ma non solo) le piste ciclabili austriache, tedesche e danesi al fine di dare ossigeno alle economie locali (il turismo in bicicletta è un’occasione di sviluppo locale sostenibile) e consentire alle popolazioni che vivono lungo il Po di riprendere l’uso della bicicletta in sicurezza, per spostarsi da un paese all’altro. Per muoversi velocemente, senza rimanere imbottigliati nel traffico e senza inquinare sé e gli altri.

Programma definitivo

Mercoledì 22/9 - Arrivo dei partecipanti a Nizza . Accompagnamento in bici dalla stazione all’albergo da parte dell’associazione di promozione della bicicletta e dei tra-sportivi alternativi all’auto VIVA06 (Vivre en Ville Autrement dans les Alpes Maritimes) guidati da Maria Rosa Pocaterrea-Schumacher Cena e pernottamento alla Maison du Seminare 29 boulevard Frank Pilatte con VIVA06.

Giovedì 23/9 - Partenza ore 8,30 da Place Garibaldi per Ventimiglia. Partenza per Roccavione ore 13,50. Arrivo a Roccavione ore 15,36 , discesa su Cuneo con altri ciclisti della città e col Sindaco. In concomitanza dell’arrivo della bicistaffetta il Comune di Cuneo ha deciso di istituire l’isola pedonale in via Roma e piazza Audiffredi (dalle 13,45) dove dalle 15,30 alle 19,30 si svolgeranno con animazione di artisti di strada, diverse attività per bambini. In particolare verranno premiati i vincitori del concorso promosso dal Comune e dalle Gestione Impianti Sportivi “Disegna la bici più strana del mondo” (503 disegni presentati). La FCI in collaborazione con Uisp organizzerà una gimcana in bici per bambini. Verranno organizzati alcuni punti didattici ove i bambini avranno la possibilità di apprendere i rudimenti per la corretta manutenzione della bicicletta, informazioni su una sana alimentazione; la Polizia Municipale insegnerà ai bambini alcune nozioni di educazione civica e stradale. Saranno inoltre organizzati una decina di stand istituzionali con lo scopo di promuovere il turismo in bicicletta e sensibilizzare il cittadino ad una mobilità più sostenibile. Pernottamento e cena Hotel Ligure, via Savigliano 11 in centro storico.

Venerdì 24/9 - Partenza da Cuneo ore 8,30 accompagnati dal prof. Tichy e da 25 insegnanti con 50 ragazzi che stanno facendo un corso di cicloescursionismo, per Saluzzo. In questa città ci raggiunge Antenore Vicari, con alcuni soci di Bici & Dintorni (e con i panini), che ci accompagna a Torino. Pernottamento Hotel Orchidea e cena alla Taverna dei Guitti

Sabato 25/9 - Partenza da Torino ore 8,30 per Chivasso; sosta spuntino. Arrivo a Casale Monferrato. Pernottamento e cena in Cittadella, struttura del Parco del Po (brandine protezione civile e sacco a pelo)

Domenica 26/9 - Partenza da Casale M. ore 9 . Sosta alla Cascina Belvedere, centro di accoglienza del Parco, nei pressi di Valenza, spuntino offerto dall’Ente Parco. Arrivo a Pavia, saluto autorità, Pernottamento Hotel Rosengarden

Lunedì 27/9 - Partenza per Stradella ore 8,30. Sosta. Arrivo a Piacenza guidati da alcuni soci di Amolabici Fiab. Pernottamento ostello Don Zermiani.

Martedì 28/9 - Partenza per Cremona ore 8 . Arrivo a Cremona, saluto autorità, spuntino offerto da Comune di Cremona. Partenza per Zibello, arrivo, saluto del sindaco Pernottamento in palestra attrezzata, cena ristorante.

Mercoledì 29/9 - Partenza per Casalmaggiore ore 8,30; arrivo, saluto autorità, spuntino offerto dal Comune. Arrivo a Guastalla, saluto autorità, pernottamento e cena Ostello del Po.

Giovedì 30/9 - Partenza per Borgoforte ore 9, arrivo, spuntino offerto da Provincia di Mantova, partenza per Ostiglia . Cena e pernottamento in agriturismo.

Venerdì 1/10 - Partenza per Stellata ore 8,30 arrivo e spuntino, ripartenza ore 15 con gruppo Amici della Bicicletta di Ferrara. Arrivo a Ferrara, saluto autorità.

La Bicistaffetta sulla “Ferrovía delle Meraviglie”

La Bicistaffetta scavalca le Alpi Marittime con la ferrovia della Val Roia, una delle più belle d’Europa, chiamata anche “Ferrovía delle Meraviglie”. Per l’occasione Trenitalia - Direzione Regionale Piemonte ha accordato la gratuità del trasporto bici a tutti i partecipanti alla Bicistaffetta. Inoltre la composizione del trenino che ci porterà da Ventimiglia a Limone Piemonte verrà modificata per caricare un maggior numero di bici.



**BICISTAFFETTA FIAB 2004
DA NIZZA A FERRARA**

Statistiche

| Data | Tappa | Tempo (*) | V. Media | V. Max | Km | Km Prog. | Tavola |
|------------|--------------------------------------|-----------|----------|--------|--------|----------|--------|
| 23/09/2004 | Nizza-Ventimiglia / Roccavione-Cuneo | 3.57.42 | 15,30 | 47,50 | 60,75 | 60,80 | 1 - 2 |
| 24/09/2004 | Cuneo - Torino | 6.54.03 | 17,50 | 41,50 | 121,17 | 182,00 | 3 - 4 |
| 25/09/2004 | Torino - C. Monferrato | 5.43.49 | 16,60 | 37,50 | 95,30 | 277,30 | 4 - 5 |
| 26/09/2004 | C. Monferrato- Pavia | 5.26.17 | 17,60 | 40,80 | 96,26 | 373,70 | 6 |
| 27/09/2004 | Pavia - Piacenza | 5.12.58 | 15,80 | 36,20 | 82,79 | 456,60 | 7 |
| 28/09/2004 | Piacenza - Zibello | 4.46.14 | 17,30 | 32,70 | 82,70 | 539,40 | 8 |
| 29/09/2004 | Zibello - Guastalla | 4.17.46 | 16,60 | 32,70 | 71,46 | 610,90 | 9 |
| 30/09/2004 | Guastalla - Ostiglia | 4.31.51 | 17,40 | 37,00 | 79,11 | 690,00 | 10 |
| 01/10/2004 | Ostiglia - Ferrara | 5.13.35 | 16,30 | 34,60 | 85,50 | 775,50 | 11 |

(*) Tempo riferito alla pedalata effettiva escluso soste.